



APOTEKET

INFORMERAR



3.12.2009
1 (2)

Förbereda Tamiflu-doser till barn från 1 års ålder – om du endast har 75 mg kapslar tillgängligt

Barn som väger mindre än 40 kg behöver en Tamiflu-dos på mindre än 75 mg. För att bereda Tamiflu-doser för dessa barn behöver du öppna en 75 mg kapsel, förbereda en pulver-vattenblandning och blanda korrekt mängd av blandningen med livsmedel.

Följande behövs:

1. En 75 mg Tamiflu kapsel
2. Doseringstabell för att bestämma korrekt dos (se Tamiflu doseringstabell under steg 3 i nästa avsnitt nedan)
3. En sax
4. Två små skålar per barn (använd olika skålar till varje barn)
5. En 5 ml (fem milliliter) oral spruta som visar 0,2 ml-graderingar (två tiondelar av en milliliter)
6. En lämplig oral doseringsspruta som visar 0,1 ml-graderingar (en tiondel av en milliliter). Fråga apotekspersonalen efter korrekt spruta (1 ml, 2 ml eller 3 ml).
7. En tesked
8. Något av följande livsmedel för att dölja den bittra smaken av Tamiflu-pulvret:
 - Socker upplöst i vatten (Om du planerar att använda socker upplöst i vatten, gör denna blandning nu i en separat skål eller kopp. Blanda en tesked vatten med tre fjärdedels (3/4) tesked socker.)
 - Chokladsås
 - Bär-/fruktsaft
 - Dessertsåser, som t.ex. kolasås

Bereda Tamiflu-blandning till barn från 1 års ålder – om du endast har 75 mg kapslar tillgängligt

Dessa insruktioner visar hur du bereder en dos av Tamiflu, som genast ska användas.

1. Öppna försiktigt EN 75 mg Tamiflu kapsel över den första lilla skålen. Öppna kapseln genom att hålla kapseln upprätt och klipp av den rundade toppen med en sax (se bild bredvid). Häll ner allt pulver i skålen. Hantera pulvret försiktigt eftersom det kan irritera hud och ögon.



2. Använd 5 ml-sprutan för att tillsätta 5 ml vatten till pulvret i skålen.
Rör om i ungefär 2 minuter.



(Notera: Allt kapselinnehåll kanske inte löses upp. Bli inte oroad eftersom det ouplösta materialet är inaktiva innehållsämnen.)

3. Nästa steg är att dra upp korrekt mängd pulver-vattenblandning från den första lilla skålen, och sedan försiktigt spruta ut det i den andra lilla skålen.

Du måste bestämma vilken den korrekta mängden pulver-vattenblandning är som ska dras upp i doseringssprutan. Om du känner till barnets vikt kan detta göras genom att utgå från barnets vikt på den vänstra sidan i den första tabellen nedan. Titta sedan i mittenkolumnen i tabellen för att se den korrekta mängden av pulver-vattenblandning som ska dras upp i doseringssprutan.

Om du inte känner till barnets vikt, utgå från barnets ålder på den vänstra sidan i den andra tabellen nedan. Titta sedan i tabellens mittenkolumn för att se den korrekta mängden av pulver-vattenblandning som ska dras upp i doseringssprutan.



APOTEKET

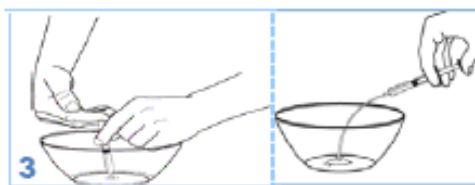
INFORMERAR



3.12.2009
2 (2)

Vikt	Mängd Tamiflu-blandning	Dos i mg
Upp till 15 kg	2 ml = 1 dos	30 mg
15 kg upp till 23 kg	3 ml = 1 dos	45 mg
23 kg upp till 40 kg	4 ml = 1 dos	60 mg
Ålder	Mängd Tamiflu-blandning	Dos i mg
1 till 2 år	2 ml = 1 dos	30 mg
3 till 5 år	3 ml = 1 dos	45 mg
6 till 9 år	4 ml = 1 dos	60 mg

Efter att du har dragit upp den korrekta mängden pulver-vattenblandning i doseringssprutan, spruta försiktigt ut blandningen från doseringssprutan i den andra skålen.



4. Tillsätt en liten mängd av någon av de sötade livsmedlen i den andra skålen. Detta för att dölja den bittra smaken av pulver-vattenblandningen.



5. Blanda det sötade livsmedlet och pulver-vattenblandningen noggrant.



6. Ge hela innehållet i den andra skålen (sötat livsmedel med pulver-vattenblandningen) till barnet.

7. Häll ut oanvänd pulver-vattenblandning som eventuellt finns kvar i den första skålen.

Repetera denna procedur varje gång medicinen ska tas.